

Informe Mensual Área de Producción  
EMA MDA CORFO - Hilario Ascasubi, RN 3 km 796  
Datos meteorológicos diarios abril 2023

	T max (°C)	T media (°C)	T min (°C)	Pp (mm)	HR max (%)	HR med (%)	HR min (%)	Vel viento max (km/h)	Vel viento med (km/h)	Dirección predominante	Presión media (hPa)	Etp diaria (mm)
1-abr	23	14.3	5	0	88	60.9	33	14	5.4	NNW	1016.4	3.5
2-abr	27	18.7	13	0	92	59.0	30	16	4.2	NW	1011.8	3.2
3-abr	23	17.2	11	0	97	82.2	51	21	6.0	ESE	1015.0	3.1
4-abr	26	15.6	5	0	98	74.4	25	14	3.1	ENE	1018.7	3.5
5-abr	27	18.4	11	0	90	66.6	35	21	5.4	NNE	1015.9	3.6
6-abr	23	18.7	14	0	91	75.3	59	11	3.1	NNE	1016.1	1.7
7-abr	24	17.6	14	0	92	76.4	48	21	6.5	SE	1017.8	3.4
8-abr	30	20.7	13	0	97	72.5	43	14	4.3	NNW	1015.0	3.1
9-abr	33	22.9	14	19.4	91	62.6	41	31	6.9	NNW	1011.4	3.8
10-abr	17	14.6	11	0	82	73.3	60	26	11.9	E	1020.8	2.3
11-abr	20	15.2	13	2.2	96	82.0	60	26	8.5	SW	1010.9	2.6
12-abr	17	11.5	4	0	93	72.4	44	27	10.5	SSW	1018.7	3
13-abr	17	8.3	1	0	92	67.6	29	23	5.2	W	1020.7	2.8
14-abr	18	9.2	-1	0	97	67.8	32	11	2.0	NNE	1020.1	2.3
15-abr	21	13.4	6	0	91	69.5	43	23	4.5	NNW	1020.4	2.2
16-abr	22	11.3	1	0	98	72.9	32	14	2.0	N	1016.7	2.5
17-abr	17	11.7	6	0	95	78.5	57	21	6.1	SE	1009.4	1.6
18-abr	19	12.9	6	0	95	63.0	32	27	7.8	W	1002.4	3.4
19-abr	22	15.3	10	0	78	62.0	42	18	6.2	SW	1010.5	2.4
20-abr	29	19.6	11	0	83	59.1	33	13	5.3	NNW	1011.8	3.4
21-abr	24	17.4	10	0	87	59.4	40	23	6.4	NNW	1010.7	2.9
22-abr	19	11.8	5	0	97	77.2	45	19	3.6	E	1023.6	2.4
23-abr	24	13.2	4	0	98	78.3	41	11	2.3	NNE	1022.3	2.4
24-abr	25	15.7	8	0	96	76.0	45	11	3.4	NNW	1018.9	2.4
25-abr	26	17.3	11	0	90	70.2	43	10	3.5	NNW	1013.2	2.4
26-abr	23	16.5	7	0	94	71.3	39	18	5.1	SW	1013.8	2.4
27-abr	26	14.9	7	0	98	76.4	38	10	2.1	N	1011.5	1.8
28-abr	29	20.1	13	0	87	64.8	40	18	5.8	NNW	1002.8	2.6
29-abr	28	21.4	16	0	81	57.6	26	13	3.2	NNW	1003.3	2
30-abr	18	13.3	5	5.8	91	67.2	38	34	7.6	W	1010.0	1.9
	<b>33.0</b>	<b>15.6</b>	<b>-1.0</b>	<b>27.4</b>	<b>98.0</b>	<b>69.9</b>	<b>25.0</b>	<b>34.0</b>	<b>5.3</b>	<b>NNW</b>	<b>1014.4</b>	<b>80.6</b>

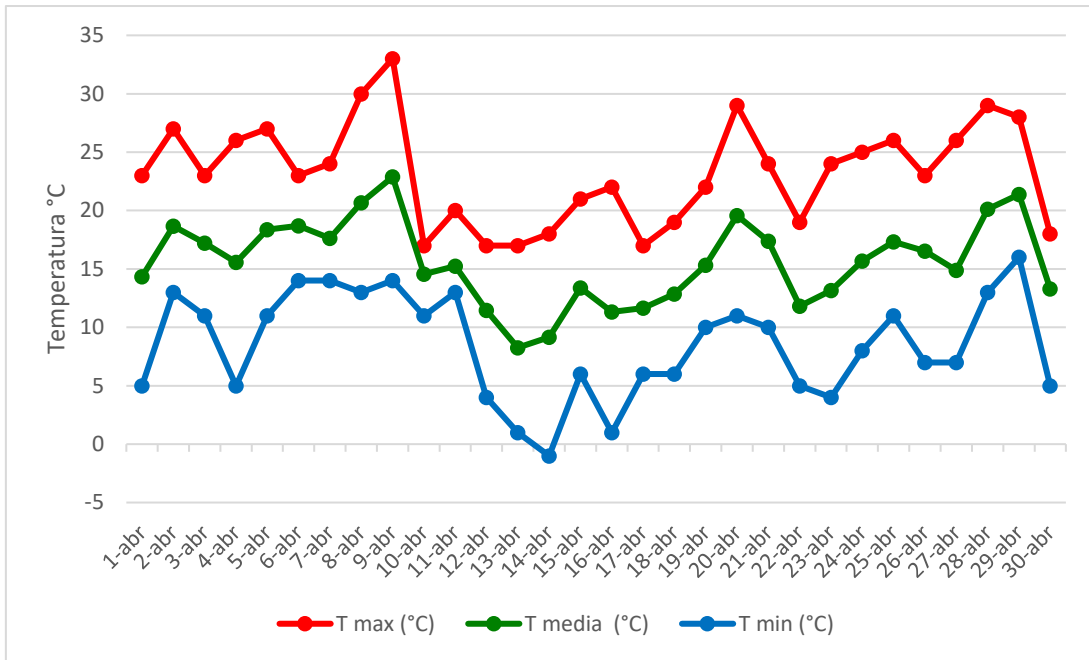


Fig. 1. Temperaturas máxima, mínima y media diarias.

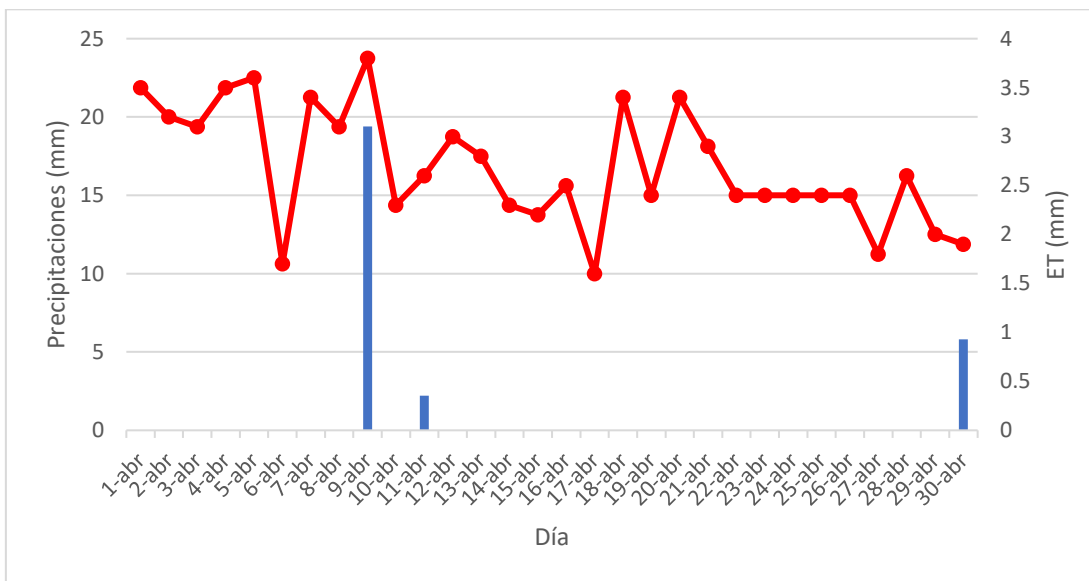
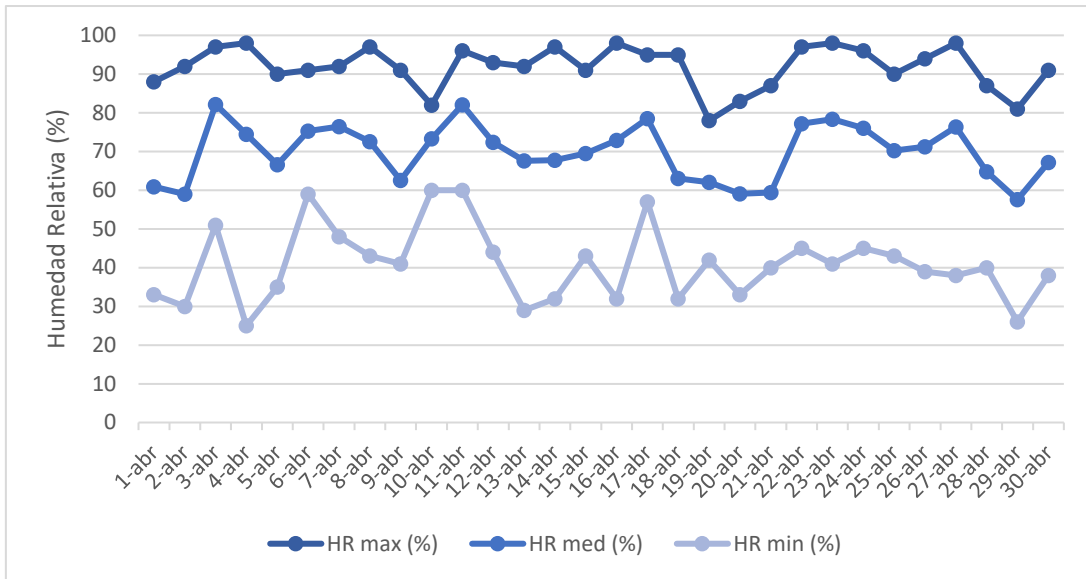
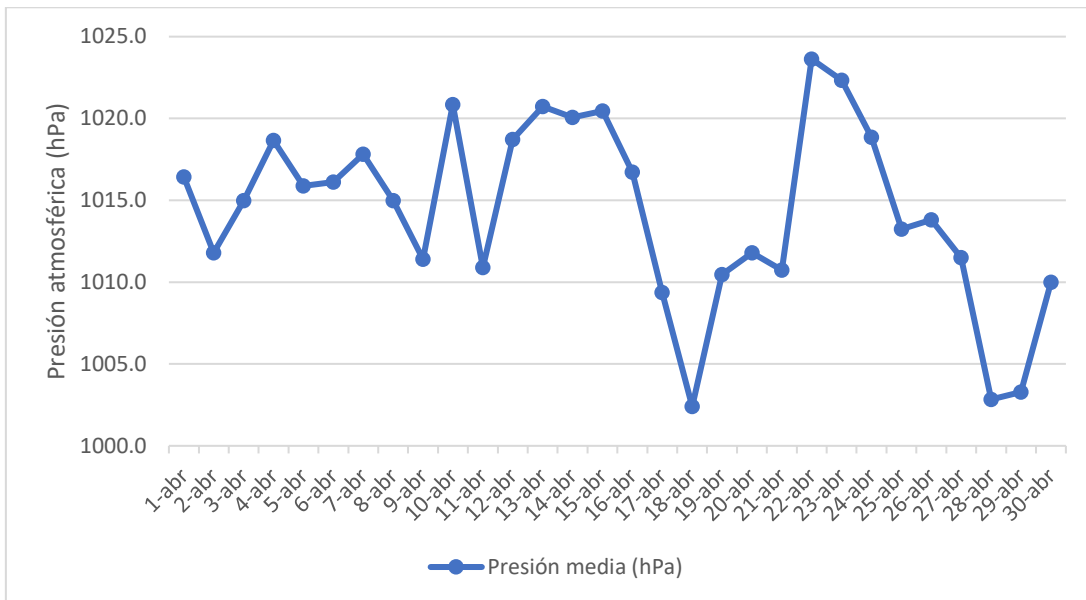


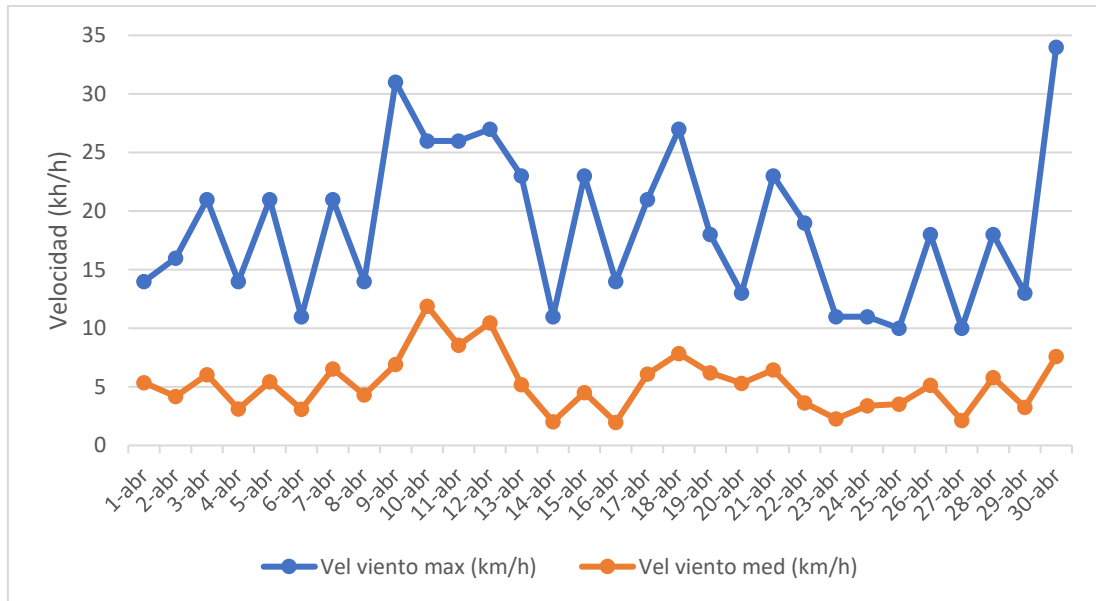
Fig. 2. Precipitaciones y evapotranspiración diaria.



**Fig. 3.** Humedad relativa máxima, media y mínima diaria.



**Fig. 4.** Presión atmosférica media diaria.



**Fig. 5.** Velocidad del viento máxima y media diaria.

Contacto:

Ing. Agrónoma Laura Vallejos Bubicz, MP: 03519

Área Producción, CORFO Río Colorado

Calle 5 N 1294

(8148) Pedro Luro

[lvallejos@corfo.gob.ar](mailto:lvallejos@corfo.gob.ar)

2915752494