

Informe Mensual Área de Producción  
EMA MDA CORFO - Hilario Ascasubi, RN 3 km 796

Datos meteorológicos diarios agosto 2023

	T max (°C)	T media (°C)	T min (°C)	Pp (mm)	HR max (%)	HR med (%)	HR min (%)	Vel viento max (km/h)	Vel viento med (km/h)	Dirección predominante	Presión media (hPa)	Etp diaria (mm)
1-ago	24	15.7	9	0	82	50.6	18	23	7.4	WNW	1010.8	3
2-ago	16	9.6	-1	0	58	42.3	25	26	7.7	WNW	1018.1	2.4
3-ago	17	5.7	-6	0	78	48.6	16	23	4.7	WNW	1022.0	2.4
4-ago	16	6.3	-2	0	79	50.5	26	19	5.0	WNW	1018.7	2.2
5-ago	19	8.6	0	0	80	49.8	20	10	2.8	NNW	1014.6	1.7
6-ago	20	9.4	2	0	81	48.5	12	26	7.0	WNW	1013.8	2.6
7-ago	11	3.8	-4	0	93	71.7	37	11	2.9	SW	1030.1	1.6
8-ago	15	7.2	0	0	82	64.2	41	18	6.2	NNW	1023.9	1.9
9-ago	20	12.1	7	0	80	61.6	35	14	6.8	NNW	1014.7	2.2
10-ago	16	11.8	7	0	85	68.4	53	14	4.3	WNW	1006.5	1
11-ago	13	9.6	4	0.6	83	50.5	25	39	17.0	W	1012.0	3.9
12-ago	13	5.4	0	0	74	49.8	26	26	7.8	W	1023.9	2.2
13-ago	24	13.0	3	0	65	36.5	22	24	7.8	NNW	1012.1	3.3
14-ago	24	16.3	8	0	65	43.3	28	18	5.7	WNW	1008.3	3.3
15-ago	21	15.5	8	0	80	48.4	34	24	7.7	SE	1007.3	2.8
16-ago	12	8.9	7	0	91	74.8	51	35	20.4	ESE	1018.2	2.3
17-ago	10	8.6	8	5.4	97	88.2	79	29	11.9	E	1017.6	0.3
18-ago	11	7.2	3	0.2	97	78.5	56	29	11.3	W	1011.5	1.4
19-ago	11	7.0	4	0	87	71.2	60	34	14.8	W	1005.6	1.7
20-ago	13	7.4	2	0.4	96	77.2	51	14	5.2	W	1007.4	1.5
21-ago	16	10.0	6	2.4	95	87.5	71	24	7.4	WNW	999.4	1
22-ago	18	11.7	6	0	81	54.0	22	31	12.6	W	999.0	3.5
23-ago	16	8.9	2	0	91	55.4	20	27	10.5	W	1005.2	3.2
24-ago	14	5.3	-3	0	76	47.9	20	19	6.0	W	1013.7	3
25-ago	15	3.8	-2	0	72	55.1	25	24	7.0	WNW	1018.8	1.6
26-ago	-	-	-	-	-	-	-	-	-	-	-	-
27-ago	19	14.4	9	0	46	31.2	22	16	8.2	NNW	1020.2	2.5
28-ago	19	13.9	8	0	50	40.7	33	26	10.5	NNW	1015.5	4.1
29-ago	21	13.9	5	0	74	42.9	19	16	3.7	WNW	1016.5	3.5
30-ago	19	14.3	7	0	72	36.7	13	32	10.7	W	1009.6	4.8
31-ago	19	10.7	1	0	61	36.1	20	21	7.1	NNW	1014.9	3.5
	<b>24.0</b>	<b>9.9</b>	<b>-6.0</b>	<b>9.0</b>	<b>97.0</b>	<b>55.4</b>	<b>12.0</b>	<b>39.0</b>	<b>8.3</b>	<b>W</b>	<b>1013.7</b>	<b>74.4</b>

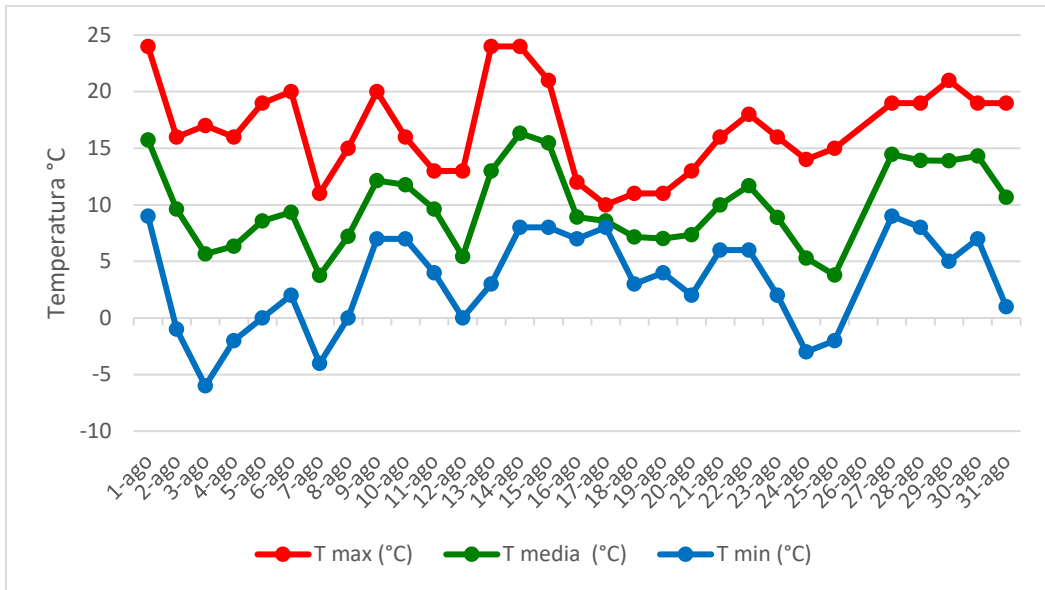


Fig. 1. Temperaturas máxima, mínima y media diarias.

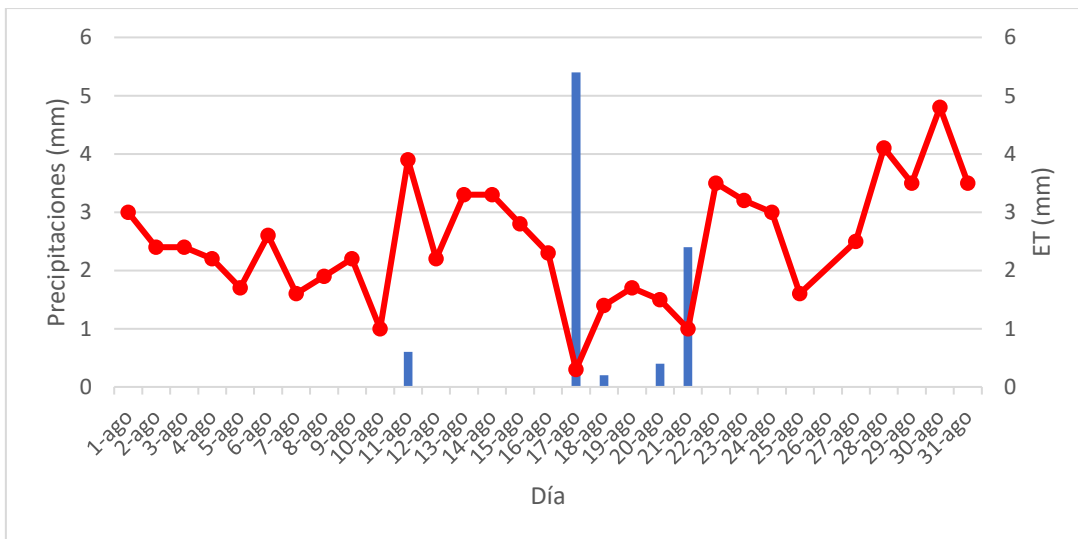
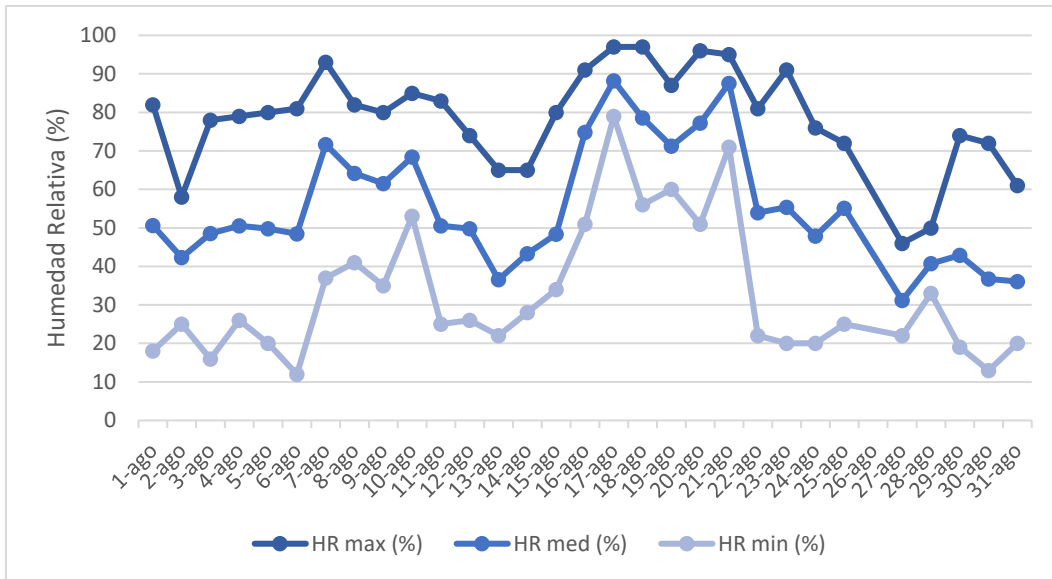
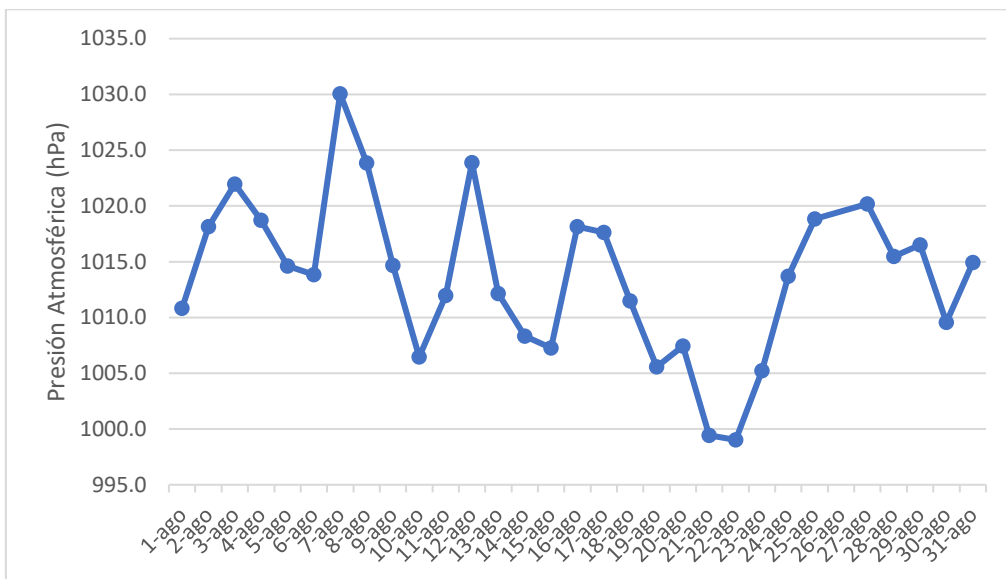


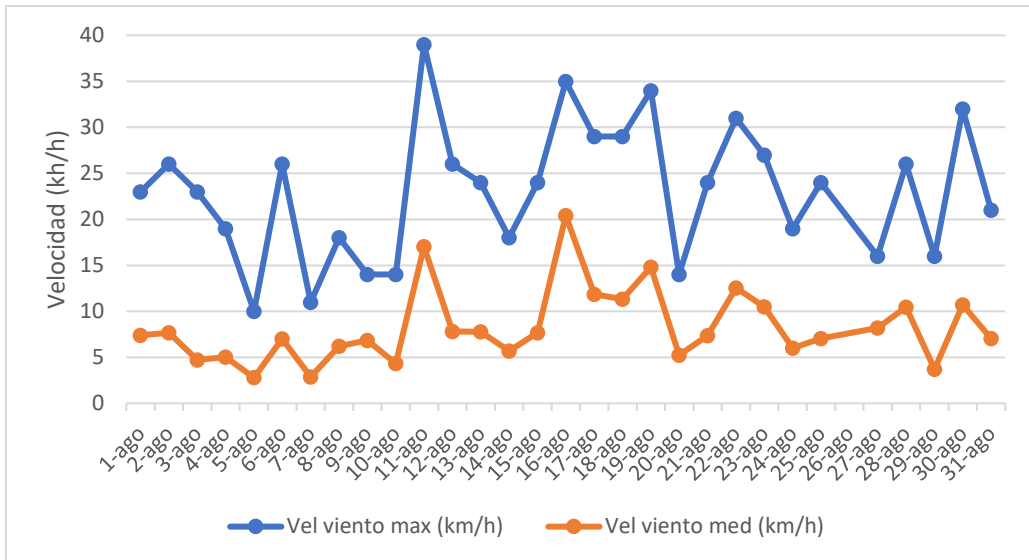
Fig. 2. Precipitaciones y evapotranspiración diaria.



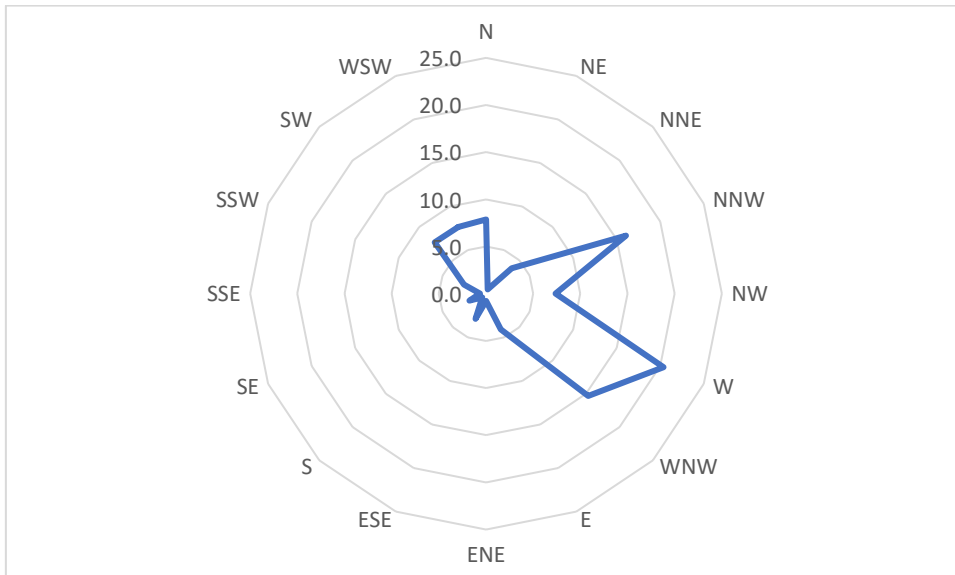
**Fig. 3.** Humedad relativa máxima, media y mínima diaria.



**Fig. 4.** Presión atmosférica media diaria.



**Fig. 5.** Velocidad del viento máxima y media diaria.



**Fig. 6.** Frecuencia por dirección de viento.

Contacto:

Ing. Agrónoma Laura Vallejos Bubicz, MP: 03519

Área Producción, CORFO Río Colorado

Calle 5 N 1294

(8148) Pedro Luro

[lauralvallejos@gmail.com](mailto:lauralvallejos@gmail.com), cel: 2915752494